

# TA CABANE CAGETTES

## IL TE FAUT :

- 1 forêt à main (ou une perceuse avec un petit forêt à bois)
- 1 rouleau de fil de fer enrobé
- 1 pince coupante plate
- plein de cagettes de la même taille (on en a utilisé une cinquantaine). Demande à en récupérer gratuitement, au supermarché ou à la fin du marché.

Tu t'es toujours demandé comment réutiliser les cagettes de fruits et légumes ? C'est le moment d'aller en récupérer plein !



Panneau avec le nom de ta cabane ou de ton club.

Drapeau pour repérer la cabane de loin.

Château Cagettes

A l'intérieur de la cabane, les cagettes se transforment en étagères.

Accroche la boîte aux lettres avec du fil de fer.

Rideau punaise, avec un petit ruban pour le garder ouvert.

**L'ASTUCE**  
Pour faire une fenêtre ou une porte, laisse un espace sans cagette(s) !



## CONSTRUIS LES MURS

- Pose une cagette verticalement sur une autre cagette.
- Fais un premier trou à travers les deux cagettes, à gauche de la largeur.
- Passe 15 cm de fil de fer et torsade-le avec la pince pour attacher les cagettes entre elles.
- Coupe les bouts de fil de fer qui dépassent avec la pince coupante.
- Répète la même opération à droite de la largeur.
- Pour attacher deux colonnes de cagettes, fais la même chose au milieu de la hauteur.
- Tu peux attacher ainsi autant de cagettes que tu veux, pour atteindre la hauteur et la largeur souhaitées.



## FABRIQUE LE DRAPEAU

Attache un bout de tissu décoré sur un bâton, puis fixe ce dernier sur la cagette avec du fil de fer.



## POSE LE TOIT

Attache ensemble le nombre de cagettes nécessaires comme pour les murs, et pose ce toit sur les murs, comme sur le dessin.

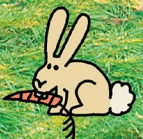


Tu peux également utiliser un grand drap ou une bâche en plastique. Tends ce toit avec des pinces à linge lestées par des gros cailloux.



## BRICOLE LA BOÎTE AUX LETTRES

Boîte en carton. Fente découpée pour le courrier. Porte découpée sur 3 côtés. Poignée avec un bout de carton agrafé.



# TA CABANE DE SALON

Pas d'espace extérieur ? Pas grave !  
Tu peux installer une cabane  
dans ton salon ou dans ta chambre.

## IL TE FAUT :

- 1 grande table ou 1 bureau
- 1 grand drap
- 1 grand carton
- du ruban adhésif
- des ciseaux.



## CONSTRUIS TA CABANE

- Pousse la table ou le bureau contre un mur.

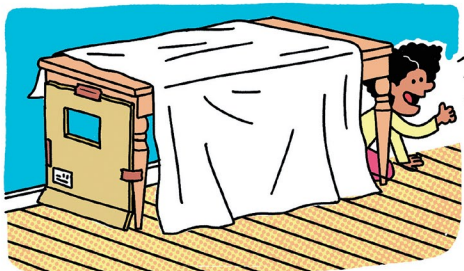


- Fixe le carton sur un côté du meuble, en le scotchant sur les pieds et le plateau.

- Découpe-y une fenêtre.



- Recouvre le meuble avec un grand drap qui tombe. Ne recouvre pas la partie en carton !



## L'ASTUCE

Rapproche plusieurs tables si tu veux construire une cabane avec plusieurs pièces qui communiquent !





**IL TE FAUT :**

- 1 grand drap
- 1 pelle
- 2 manches à balai
- de la ficelle
- des ciseaux.

**CONSTRUIS TA CABANE**

➔ Creuse un grand trou rectangulaire à la pelle.



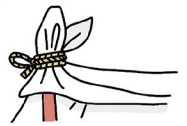
➔ Enfonce deux manches à balai dans le sable, devant les coins du trou.



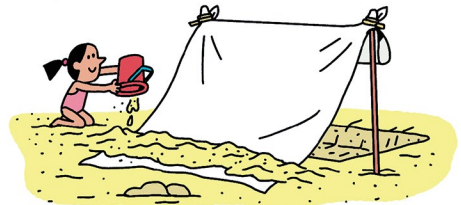
➔ Installe un grand drap en l'appuyant sur les deux manches à balai.



➔ Replie le drap du côté avant de la cabane, et ficelle les extrémités à chacun des manches.

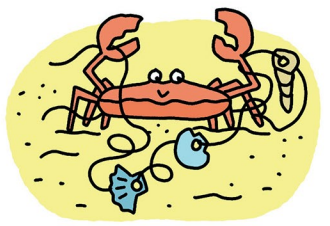


➔ Du côté arrière, tends le drap et coince-le en posant du sable dessus.



**TA CABANE DES SABLES**

Rien de tel qu'une petite maison à soi sur la plage pour faire la sieste à l'ombre... ou jouer aux pirates !



**L'ASTUCE**  
Construis ta cabane dos au soleil pour être bien protégé(e). Et pas trop près de la mer pour qu'elle ne soit pas emportée par la marée montante !



Pince à linge avec carton pour laisser des messages.

Boîte à jeux de plage dans un carton.

Glacière (si possible) pour toujours avoir de l'eau fraîche et un goûter protégé du soleil.

Étagère en sable pour poser ta crème solaire et tes magazines. Utilise du sable bien humide pour la modeler. Recouvre-la d'une serviette avant d'installer des objets dessus.

Table en cagette recouverte d'une petite nappe.

## IL TE FAUT :

- de la ficelle
- 6 branches de 1,50 m de long environ
- 1 branche de 2,50 m de long environ
- 2 branches de 1,50 m de long environ avec une extrémité en forme de Y.

# TA CABANE NATURE

L'emplacement idéal pour cette cabane, c'est la lisière d'une forêt ou d'un bois.

## L'ASTUCE

Choisis des feuilles bien fraîches et vertes. Quant aux branches, ne les prends pas trop sèches, pour éviter qu'elles cassent.



## CONSTRUIS TA CABANE

- Enfonce dans le sol les deux branches avec une forme en Y à 2 mètres l'une de l'autre.
- Pose la branche de 2,50 m sur les deux Y.

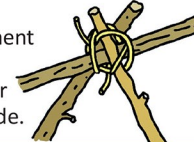
**Bon à savoir :**  
1 mètre = un immense pas !



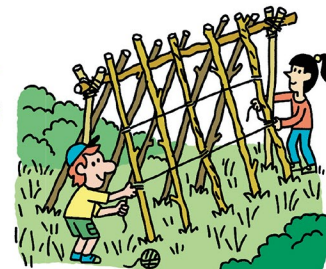
- Construis les murs : pose les branches de 1,50 m en biais sur les deux côtés de la cabane.



- Attache-les à la grande branche centrale : enroule la ficelle plusieurs fois sur le croisement des trois bois et termine par un nœud solide.



- Sur les deux murs, tends de la ficelle tous les 30 centimètres.



- Recouvre les murs en ficelant des fougères ou des petites branches pleines de feuilles. Commence par le bas et monte petit à petit jusqu'en haut.



## FABRIQUE TON COUSSIN

- Ramasse des herbes hautes. Fais des fagots de la taille de tes deux mains. Ficelle les extrémités en serrant fort. Pour un coussin plus grand, relie entre eux plusieurs fagots.

